

©よりぞう



# 我が家の夢を実現します!

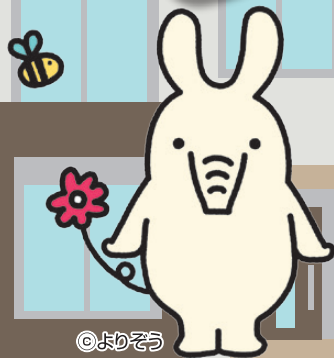
# JA住宅ローン

新築

リフォーム

借換

ローンセンター毎週日曜日、営業中!



©よりぞう

2022年4月1日現在

	3年固定	5年固定	10年固定
適用金利 (保証料別途)	年 <b>0.80</b> %	年 <b>0.90</b> %	年 <b>1.00</b> %
	店頭標準金利 年2.35%	店頭標準金利 年2.65%	店頭標準金利 年3.15%
金利適用 条件 (3項目以上)	①公共料金口座振替2件以上 ②JAカード ③JAネットバンク	④定期貯金10万円以上または定期積金契約金額30万円以上 ⑤JAローンご利用(新規契約も含む)	

## さらに!「給与振込または年金振込」にて年0.1%引下げ!

当初固定期間  
終了後

3年固定金利  
5年固定金利

を再選択した場合

全額ご返済までの  
全期間

店頭標準金利から  
年**1.4**% 差引いたします

10年固定金利

を再選択した場合

全額ご返済までの  
全期間

店頭標準金利から  
年**1.6**% 差引いたします

ポイント1

現在お借入れ中のマイカーローンなどを

**500万円**までおとりまとめできます!



住宅ローン

※おまとめ対象は、マイカーローン、教育ローンの他、結婚、出産、葬儀等のライフイベントにかかる資金使途が確認できる既存のお借入れとなります。

ポイント2

ご返済期間を拡大し、  
夢のマイホーム取得を応援します!

最**35年**以内 → 最**40年**以内

※ご返済は満80歳までに完了することが条件となります。  
※詳細は裏面のJA住宅ローン商品概要をご覧ください。

詳しくはJAローンセンターにご相談ください。

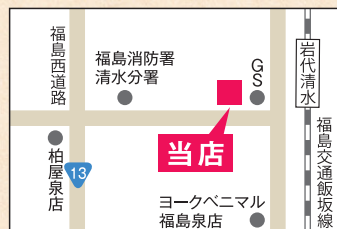
「JAとのお取引はこれから」というお客さまもお気軽にご相談ください。

ご利用に際しては、組合員加入のための出資が必要となります。



未来への心をつなぐパートナー

## JAふくしま未来



福島ローンセンター  
☎024-555-0840



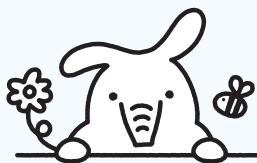
伊達ローンセンター  
☎024-575-0556



安達ローンセンター  
☎0243-24-1127



そうまローンセンター  
☎0244-46-2234



©よりぞう

お使いみち	住宅の新築・購入(土地のみの購入も含む) 建て替え・増改築。中古住宅の購入 他金融機関から借入中の住宅資金のお借換
ご利用いただける方	お借入時の年齢が20歳以上で最終ご返済時の年齢が80歳未満の方。勤続年数が1年以上の方(ただし、自営業の方は営業年数3年以上)。
お借入期間	3年以上40年以内
お借入金額	7,000万円以内
お借入利率	固定金利を選択された期間中(3年・5年・10年)においては、お借入利率の変動はありません。お申し出により固定金利特約期間終了時に、再度、その時点のJA所定の固定金利の特約を設定することができます。お申し出がない場合には「変動金利型」に切り替えとなります。固定金利適用期間中にご返済の滞りなどが発生した場合は、変動金利型へ切替えさせていただきます。 ※「変動金利型」:お借入後の利率は、基準日(4月1日、10月1日)の各JAの基準金利(住宅ローンプライムレート)により、年2回の見直しを行います。返済額は5年ごとに見直し、次の5年間の返済額を定めます。 お借入利率に変動があっても、5年間のご返済額は変わりません。 なお、利率が上昇し返済額が増額となった場合でも、それまでの返済額の125%を超えることはありません。
担保	お借入対象物件(土地・建物)に原則として第1順位の抵当権を設定登記していただきます。担保物件については、火災共済(保険)に加入していただきます。
ご返済方法	元利均等返済。毎月返済と年2回増額返済併用のいずれかをお選びいただけます。
団体信用生命共済	団体信用生命共済に加入していただきます。
保証	福島県農業信用基金協会の保証をご利用いただけます。
事務取扱手数料	お借入に際しては、最大77,000円(消費税等含む)の事務取扱手数料がかかります。また、繰り上げ返済を行う場合や返済条件を変更する場合、最大55,000円(消費税等含む)の事務取扱手数料がかかります。
保証料	年0.07%~年0.39%(原則、お借入時に一括してお支払いいただきます。) 別途、30,000円の一律保証料がかかります。

- ※ 表面の金利は2022年4月1日以降のお借入時の適用金利および金利差引幅です。  
金利・差引幅は毎月見直しを行い、金利動向によっては月中に変わることがあります。
- ※ 保証料が別途かかります(表面の金利に保証料は含まれておりません)。
- ※ 金利などのご融資条件は、各JAによって異なりますので、詳しくはお近くのJAまでお問い合わせください。
- ※ お申込みから6か月以内にお借入れされる方を対象といたします。
- ※ ローンのご利用は、JA所定の資格・要件を満たす方に限らせていただきます。
- ※ 店頭にてご返済額の試算を承っております。
- ※ ローンの詳細な内容については、店頭にて説明書を用意しております。
- ※ なお、審査の結果によっては、ご要望に沿えない場合があります。



©よりぞう

## 【三大疾病保障特約付き団体信用生命共済のご案内】

住宅ローンの借入金利に年0.1%上乗せで三大疾病特約付き団体信用生命共済にご加入いただけます。

がん

急性心筋梗塞

脳卒中

三大疾病により、  
所定の状態と診断されたら対象の  
住宅ローン残高が

0円に

※債務者がお一人様の場合です。

### 【ご加入について】

- 加入可能な年齢の範囲は、20歳から50歳までとなります。
- 健康状態を「団体信用生命共済被共済者加入申込書兼告知書」で告知していただきます。健康状態によってはご加入をお断りする場合がありますので、ご了承ください。
- 今までに、悪性新生物(上皮内がん、皮膚がんを含みます)と診断されたことがある場合にはご加入いただくことはできません。
- お借入金額が5,000万円を超える等の場合は、医師の審査を受けていただきます。なお、健康診断結果表等の内容によっては、医師の診査に代えることができる場合があります。

### 【お支払事由】

- **がん** 保障期間内に、初めて所定の悪性新生物(上皮内がん、および皮膚の悪性黒色腫以外の皮膚がんを除く)に罹患し、医師によって診断確定されたとき。ただし、保障の開始時の属する日から90日以内に悪性新生物と診断された場合を除きます。
- **急性心筋梗塞** 保証の開始時以後に生じた疾病により、所定の急性心筋梗塞を発病し、初診日から60日以上、所定の労働制限を必要とする状態が継続したと医師によって診断されたとき。
- **脳卒中** 保障の開始時以後に生じた疾病により、所定の脳卒中を発病し、初診日から60日以上、言語障害等の他覚的な神経学的後遺症が継続したと医師によって診断されたとき。