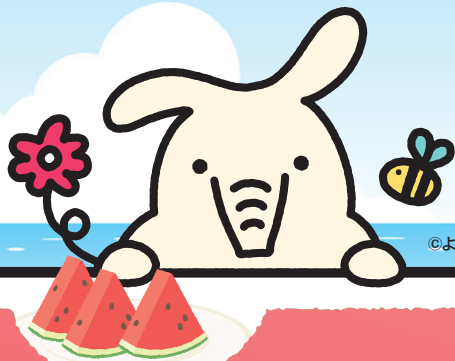


個人のお客様限定

キャンペーン期間 2021年

6/1(火) ▶ 8/31(火)



©よりぞう

ナツトク

キャンペーン

NATSUTOKU CAMPAIGN

抽選で260名様に農協全国商品券プレゼント!

A賞

農協全国商品券

50,000円分

10名様

B賞

農協全国商品券

10,000円分

50名様

C賞

農協全国商品券

3,000円分

200名様

対象商品

定期貯金 10万円以上

(スーパー定期貯金または大口定期貯金)

次の条件を満たされる方に限ります。

- ①～⑧のうち1つ以上の取引を新たに申込みされる方
- ①～⑧のうち既に3つ以上の取引をご契約されている方

- ①年金振込 ②給与振込 ③JAカード(家族カードを含む)
- ④個人ネットバンク ⑤キャッシュカード ⑥カードローン
- ⑦証書貸付(住宅関連) ⑧証書貸付(生活関連)

※キャンペーン期間中、当JAに現金、振込等によりお預け入れされた資金に限ります。(既預入の定期貯金の満期金、解約等による預け替えは対象となりません)

ご利用
できる
施設

県内の「農産物直売所」や「JA-SS(ガソリンスタンド)」など
JA施設でご利用いただけます。

※一部ご利用いただけない店舗もございますので、ご利用の際はご確認ください。



留意
事項

※10万円につき1口の抽選権をおつけします。なお、当選はお一人様あたり1口とします。※抽選は2021年9月上旬を予定しています。当選発表は商品の発送をもってかえさせていただきます。
※抽選日前に中途解約された場合、抽選権は無効となります。※懸賞品は一時所得と考えられ、確定申告が必要となる場合があります。詳しくは税理士等にご相談ください。

JAバンクの みずほプラン

iDeCo

個人型確定拠出年金・愛称[イデコ]

iDeCo(個人型確定拠出年金)とは

iDeCoは、20歳*以上60歳未満の方が加入できる税制優遇のある年金制度です。月額5,000円から始められる長期積立を、税金の負担を小さくし運用することで、将来受け取る自分の年金を増やすことをめざせる仕組みです。

※厚生年金保険に加入しており、かつiDeCoへの加入資格のある方は20歳未満でも加入できます。

JAバンクのiDeCo(みずほプラン)の詳細につきましては、JAバンクのiDeCo(みずほプラン)のホームページ【<https://www.jabank.org/ideco/>】またはお近くのJAの窓口へお問い合わせください。



お申込みいただいた方へ

500円キャッシュバックプレゼント!

ナツトクキャンペーン期間中に、JAバンクのiDeCo(みずほプラン)を新規でお申込みされた方へ500円キャッシュバックいたします。

なお、キャッシュバックについては次の条件両方を満たした方に限ります。

条件 1 ナツトクキャンペーン期間中にJAバンクのiDeCo(みずほプラン)を新規でお申込みされた方

条件 2 掛金引落口座をJAに指定している方

< 本特典の留意事項 >

- 本特典の対象者は、下記の方です。
 1. 新規にJAバンクのiDeCoで積立開始いただいた方(加入)
 2. 新規に企業型確定拠出年金の年金資産をJAバンクのiDeCoへ移された方(移換)
 3. 新規に他社のiDeCoからJAバンクのiDeCoへ運営管理機関を変更いただいた方(運営管理機関変更)
- ※みずほ銀行が運営管理機関である他のプラン(みずほのiDeCo、イオン銀行iDeCo、四銀みずほプラン、しみずiDeCo、ソニー銀行のiDeCo)からのプラン変更は対象外です。
- キャッシュバックはJAバンクのiDeCoの契約完了および指定のJA貯金口座から掛金引落の確認後、ご契約者様の掛金引落口座へ入金いたします。

< JAバンクのiDeCo(みずほプラン)の留意事項 >

- 原則、60歳まで途中の引き出し、脱退はできません。
- 運用商品は、ご自身でご選択いただけます。運用の結果によっては、損失が生じる可能性があります。
- 加入から受け取りが終了するまでの間、所定の手数料がかかります。
- JAバンクは、みずほ銀行の個人型確定拠出年金プランの一部業務を受託しています。
- 本チラシは発行時点の法令等に基づいて作成していますが、今後の法令等の改正により記載内容が実際と異なる場合があります。



JAバンク 福島

お気軽に
お声掛け下さい

店舗名

担当者



詳しくは、お近くのJA窓口へどうぞ



JAネット マイカーローン



©よりぞう

変動金利

年1.70%

～年3.2% (保証料込み)

※上記金利は2021年6月お申込時の適用金利です。

※金利などのご融資条件は各JAによって異なりますので、実際の適用金利は各JAにお尋ねください。

商品概要

お使いみち	自動車・バイク・除雪機購入(新車・中古車)の購入、購入に付帯する諸費用、車検・修理費用、運転免許の取得資金、車庫建設資金、自動車共済掛金に必要な資金、他金融機関等から借入中の自動車資金の借換資金(残価設定型クレジット含む)
ご利用いただける方	お借入時年齢が満18歳以上75歳未満で、最終返済時の年齢が満80歳未満の方
お借入期間	6か月以上10年以内
お借入限度額	1,000万円以内
お借入利率	上記記載の金利は、お借入当初のみに適用されるものです。お借入後の利率は、基準日(4月1日、10月1日)の各JAの基準金利(パーソナルプライムレート)により、年2回の見直しを行います。

●金利引下条件

●金利引下条件	●金利引下幅
JAに給与振込ご指定の方(新規含む)	▲0.2%
JAカードで契約の方(新規契約を含む)	▲0.1%
公共料金口座振替指定1件以上の方(新規契約を含む)	▲0.1%
インターネットからのお申込みの方	▲0.1%

※引下げ前の金利は、審査結果に応じて年2.2%または年3.2%になります。

24時間・365日受付

仮申込みはこちらから→

ja-netloan.jp/guides/mycar/0700



担保	原則として不要です。
ご返済方法	元利均等返済(毎月返済とボーナス返済の併用可)
事務取扱手数料	最大2,200円(消費税等含む)
保証	三菱UFJニコス株式会社の保証をご利用いただけます。原則として保証人は不要です。
ご用意いただく書類	①資金使途に関する書類 お見積書(写)、または契約書(写) ②所得に関する書類 お勤めの方・農業者の方 / 源泉徴収票、所得証明書 または住民税決定通知書 自営業者の方 / 納税証明書および確定申告書(写) ③ご本人であることを確認する書類 / 運転免許証、健康保険被保険者証、住民票(家族全員記載のもの)等

※ローンのご利用は、JA所定の資格・要件を満たす方に限らせていただきます。※店頭にてご返済額の試算を承っております。※ローンの詳しい内容については、店頭にて説明書を用意しております。※なお、審査の結果によっては、ご希望に沿えない場合があります。※本ローンを利用中に、繰上返済を行う場合や返済条件等を変更する場合には、別途JA所定の手数料が必要な場合があります。

その他各種ローンを取り扱っております



JAネットローン
教育ローン

お子さまの教育に必要な
資金に使える!

ja-netloan.jp/guides/kyoiku/0700/



JAネットローン
リフォームローン

住宅の増改築・改装・補修などの
リフォームに使える!

ja-netloan.jp/guides/reform/0700/



JAネットローン
フリーローン

結婚、旅行、レジャー等、
プランに合わせて自由に使える!

ja-netloan.jp/guides/free/0700/



JAネットローン
カードローン

いつでも何回でも
繰り返し利用することが可能!

ja-netloan.jp/guides/card/0700/



今すぐアクセス!! <https://ja-netloan.jp/>

「JAとのお取引はこれから」というお客さまもお気軽にご相談ください。ご利用に際しては、組合員加入のための出資が必要になります。

JAバンクアプリ

いつでもすばやく口座残高のチェックや明細の紹介ができるサービスです。

詳しくはこちら <https://www.jabank.org/app/>



JAネットバンク

インターネットにアクセスするだけで、振込や公共料金支払い等のさまざまな取引ができるサービスです。

詳しくはこちら <https://www.jabank.jp/>

